



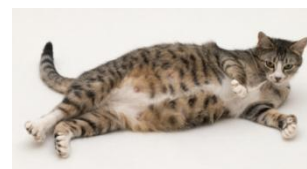
E' un complesso lipidico di origine vegetale i cui grassi frazionati hanno proprietà nutrizionali talmente specifiche da risultare ideali per l'impiego nell'assistenza ai neonati, durante la gravidanza e l'allattamento, e nelle situazioni cliniche deficitarie dei nostri amici felini.

Composizione

Trigliceridi degli acidi grassi di origine vegetale. Additivi nutrizionali: 3a700 vit.E (tutto-rac-alfa-tocoferolo acetato) 2.000mg

Gravidanza

Nei giorni precedenti al parto, l'utero gravido preme su stomaco e diaframma provocando rifiuto del cibo. La minor assunzione di grassi provoca parto languido e neonati poco vitali. Nei giorni dopo il parto l'energia consumata deve essere rapidamente reintegrata per avviare e sostenere la montata lattea.



Allattamento

La carenza energetica nel pre-parto ritarda la montata lattea, l'assunzione del colostro ed espone i gattini al rischio di infezioni e di ipotermia per insufficiente termoregolazione. La lattazione può essere sollecitata da uno stimolo energetico che però deve essere elevato e concentrato nel tempo, effetto assicurato al meglio da grassi specifici.



Immaturo

Gli immaturi sono poco reattivi, non si attaccano alla madre, rimangono in disparte, vanno in ipotermia e muoiono.

Il primo intervento, quello salvavita, è l'attivazione della termoregolazione senza di essa è inutile alimentare il gattino perché il sistema digestivo è inattivo.

La somministrazione di grassi specifici, normalmente presenti nel latte materno, è il modo più rapido, naturale e indolore per stimolare la reattività del cucciolo ipotermico



Impieghi clinici

Le particolari caratteristiche di questi grassi li rende estremamente utili in tutte le situazioni cliniche in cui lo squilibrio energetico è causa o conseguenza della malattia.

- Malassorbimento, malattie intestinali
- Malattie infettive e Respiratorie
- Debilitazione e anoressia
- Traumi e Interventi chirurgici

Dosi

La somministrazione è esclusivamente orale.

Neonato 0.5ml ogni 2h per 7gg

Cucciolo 2ml ogni 12 - 24h

Adulto 5ml ogni 12 - 24h

Confezioni

Flacone 200 ml

Energy Booster



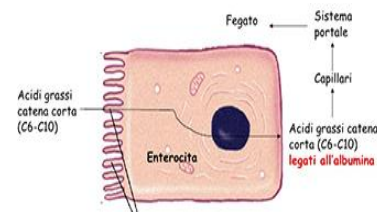
E' un complesso lipidico di origine vegetale i cui grassi frazionati hanno proprietà nutrizionali talmente specifiche da essere classificati come lipidi funzionali. I trigliceridi presenti hanno un metabolismo molto rapido che consente l'impiego nell'assistenza ai neonati, nel supporto agli sportivi e nella nutrizione clinica.



Caratteristiche

Sono grassi saturi dotati di un metabolismo molto diverso da quello dei grassi a lunga catena.

- Assorbimento intestinale diretto senza idrolisi
- Passaggio diretto nel sangue senza formare chilomicroni
- Assorbimento senza lipasi pancreatiche e sali biliari
- Produzione energetica nei mitocondri senza carnitina
- Destinazione esclusivamente energetica
- Nessun deposito adiposo



L'assorbimento diretto e il rapido utilizzo nell'organismo li rende un'alternativa estremamente competitiva nei confronti dei carboidrati rispetto ai quali apportano energia più che doppia e senza rilasciare acido lattico. Se disponibili i sistemi energetici si rivolgono prima di tutto a loro.

Composizione

Trigliceridi degli acidi grassi di origine vegetale.

Additivi nutrizionali: 3a700 vit.E (tutto-rac-alfa-tocoferolo acetato) 2.000mg

Aree di applicazione

NURSERY

La composizione lipidica ha una grande affinità con i grassi materni e una particolare elezione per il sistema secretorio mammario e per gli organismi immaturi. E' una risorsa energetica che trova naturale collocazione in questi tre momenti:

Gravidanza

Pre – parto L'utero gravido preme su stomaco e diaframma provocando spesso rifiuto del cibo. Il minor apporto di grassi può provocare parto languido e neonati poco vitali.

Post – parto Il consumo energetico deve essere rapidamente reintegrato per sostenere la produzione latte e garantire la poppata.

I grassi a media catena sono quelli più adatti perchè non devono essere digeriti e rilasciano rapidamente energia.

Dose : 5 - 10ml giorno fino al parto

