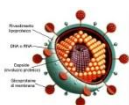




**ParvoGY** è un supplemento dietetico che fornisce attività immunitaria immediata specifica nei confronti dei virus intestinali Parvo, Corona e Rotavirus. Gli anticorpi agiscono anche contro Batteri come il Coli e Protozoi come la Giardia. E' un normalizzatore dell'attività digestive e della flora intestinale.



## Virus



**Parvovirus (FPV)** responsabile della Panleucopenia Infettiva Felina, **Coronavirus** della Peritonite Infettiva Felina e **Rotavirus** della Rotaviriosi o diarrea del gattino sono virus estremamente frequenti e pericolosi.

Mentre il primo è letale, i secondi non lo sono ma creano le condizioni per lo sviluppo di batteri letali come il Coli o di protozoi opportunisti come la Giardia e i Criptosporidi .

Gli anticorpi di **ParvoGY**, specifici e già pronti, danno una immunità immediata proprio nel tratto gastrointestinale dove agganciano il virus in punti diversi e li rendono inoffensivi.

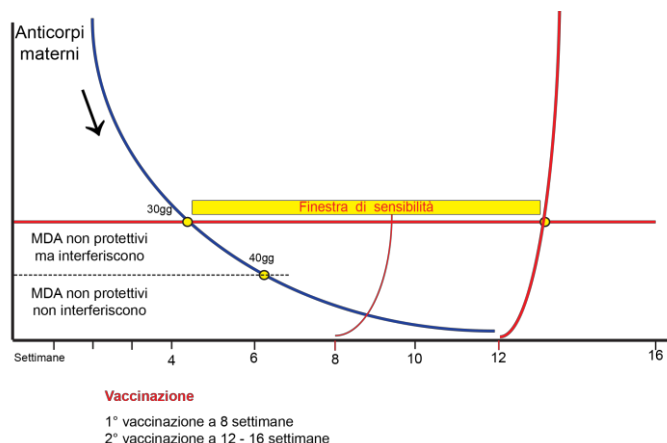
## Immunità dei cuccioli

Tutti i cuccioli dopo lo svezzamento attraversano un periodo in cui l'immunità passiva garantita dagli anticorpi materni non è più sufficiente a proteggerli e quella attiva, derivante dalla prima vaccinazione, non è ancora protettiva.

E' la Finestra di sensibilità o Immunity gap. La durata è variabile ma in linea generale è necessario ricordare che l'immunità diventa protettiva 10gg dopo la seconda vaccinazione.

Lo svezzamento è il periodo in cui i cuccioli hanno maggiore libertà e occasioni di "contaminazione" non solo ambientale e quindi hanno bisogno di protezione.

Gli anticorpi preformati agiscono immediatamente proteggendo il cucciolo fino a quando non è in grado di produrre i propri anticorpi.



## Batteri - Protozoi



Batteri e Protozoi come **Coli** e **Giardia** sono una minaccia costante per i gatti in particolare quelli giovani che sono molto vulnerabili all'attacco di questi organismi. Aggrediscono in modo selettivo le strutture di assorbimento dell'intestino e compromettono la crescita del gattino. Le difese immunitarie già pronte agiscono nell'intestino e formano una efficacissima "vernice antisettica" che impedisce l'adesione dei patogeni ai villi e la colonizzazione dell'intestino.

## Attività digestiva

I primi mesi di vita dei gattini sono segnati da frequenti disturbi gastro intestinali dovuti alla immaturità del loro organismo. La **miscela enzimatica digestiva**, a base di lipasi, proteasi, lattasi e amilasi, favorisce la digestione e si comporta come un probiotico nei confronti della flora intestinale. **Glicina** e **vit.B12** aiutano la gestione dei grassi e sostengono la vitalità e l'appetito.

## Attività epatica

La conseguenza diretta di disturbi digestivi e gastrointestinali è la formazione di tossine che colpiscono il fegato e ne compromettono la funzionalità. **ParvoGY** è la risposta più completa perchè contiene **Silybum Marianum** e Vitamine del **gruppo B** che proteggono il fegato e ne assicurano l'attività di depurazione.

## Composizione

Composizione	Glucosamina solfato, maltodestrina, farina di tuorlo d'uovo, destrosio, gomma arabica, Aspergillus oryzae fermentato, liquirizia fermentata, glicina, estratti di ginko biloba e cardo mariano
Tenori analitici	Umidità 52%, proteine gregge 30.10%, grassi greggi 0.30%, fibre gregge 1.80%, ceneri gregge 1.00%, sodio 0.05%.
Additivi per kg	
Additivi tecnologici:	Conservanti Propionato di sodio 100mg
Additivi organolettici:	Aromi-Prodotti naturali botanicamente definiti Silybum marianum (L.) Gaertn .= Carduus marianus L. Milk tistle extract CoE 551 - 500mg, CAS No. 302-84-1/ Serina / Flavis No.17.020 - 156,2 mg CAS No. 147-85-3/l-Prolina/Flavis No.17.019 - 156,2 mg
Additivi nutrizionali:	<b>Vitamine e provitamine, sostanze chimicamente definite aventi effetti simili alle vitamine:</b> Vit.PP 5.000mg, vit.C 14.000mg, vit. B <sub>1</sub> 50mg, Vit. B <sub>2</sub> 25mg, vit. B <sub>6</sub> 25mg,. <b>Microelementi:</b> E6 Zinco-Zinco solfato monoidrato 900mg

## Indicazioni

- Alterazioni della mucosa intestinale da Parvovirus, Batteri e Protozoi
- Disturbi digestivi, dismicrobismo intestinale, alterazione della flora.
- Predisposizione alle parassitosi intestinali
- Rimescolamento microbico, expo
- Situazioni di stress (Parti, Nuovo accasamento dei cuccioli)

## Dosi

Gattino 1ml ogni 12 ore per almeno 2 settimane

Adulto 2ml ogni 12 – 24 ore per almeno una settimana

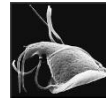
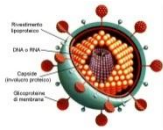
## Confezioni

Flacone 200ml

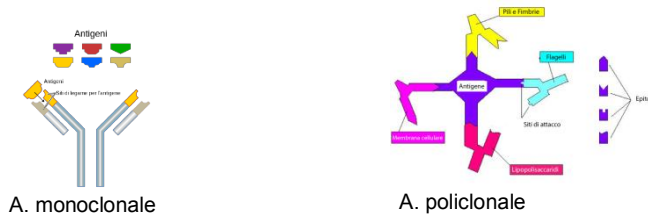


**ParvoGY** è un supplemento immunitario che fornisce anticorpi specifici immediatamente attivi contro i virus intestinali del cane: Parvovirus, Coronavirus, Rotavirus. La loro particolare struttura permette di attaccare anche batteri e protozoi come Coli e Giardia. E' ricco di enzimi digestivi che facilitano la digestione e normalizzano la flora intestinale mentre i componenti naturali svolgono azione disintossicante sul fegato.

## Virus - Batteri - Protozoi



**ParvoGY** contiene **anticorpi policlonali (IgY)** cioè anticorpi che sono in grado di aggredire i virus attaccandoli su più punti a differenza degli anticorpi più comuni che li attaccano solo su un punto.



Questa caratteristica allarga il loro spettro d'azione e la loro protezione perchè agiscono anche nei confronti dei ceppi virali o batterici che tendono a sviluppare delle varianti o a diventare resistenti.

A livello intestinale non vengono assorbiti ma si affiancano alle IgA intestinali. Queste sono la prima linea difesa anticorpale dell'intestino e una volta liberate si fissano alla mucosa formando una **"vernice antisettica"** che protegge l'intestino impedendo agli agenti estranei di attaccarla. Il nuovo schieramento di IgA e IgY aumenta il livello di protezione attraverso il blocco delle strutture esterne di **virus, protozoi e batteri**.



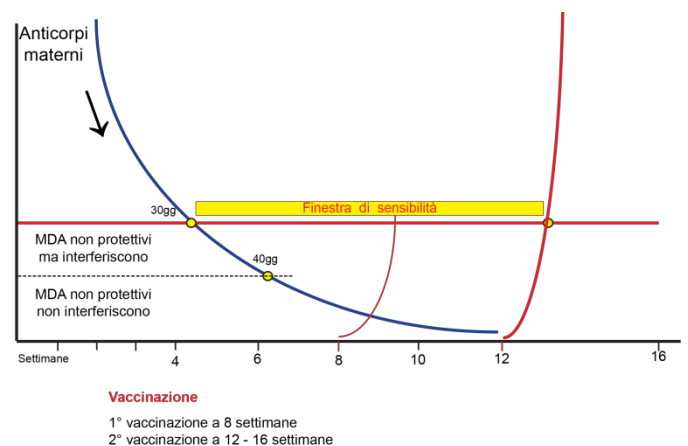
## Immunità dei cuccioli

Gli speciali anticorpi di **ParvoGY** sono estremamente importanti fra il primo mese e il secondo mese di vita dei cuccioli. In questo momento infatti attraversano un periodo di 2 - 4 settimane in cui sono completamente scoperti dal punto di vista immunitario.

E' detta "finestra di sensibilità" perchè l'immunità passiva garantita dagli anticorpi materni non è più sufficiente a proteggere il cucciolo e quella attiva, derivante dalla prima vaccinazione, non è ancora protettiva.

**La durata non è fissa ma varia da cucciolo a cucciolo, anche all'interno della stessa cucciolata, e può arrivare fino a 8 settimane.**

E' il periodo dello svezzamento e i cuccioli hanno maggiore libertà e occasioni di "contaminazione" non solo ambientale. La pratica della vaccinazione precoce con vaccini che non interferiscono con gli anticorpi materni, sembra non essere senza rischi perchè sono frequenti le rotture immunitarie dovute probabilmente alla eccessiva precocità dell'intervento e alla debolezza della risposta immunitaria così prematuramente sollecitata.

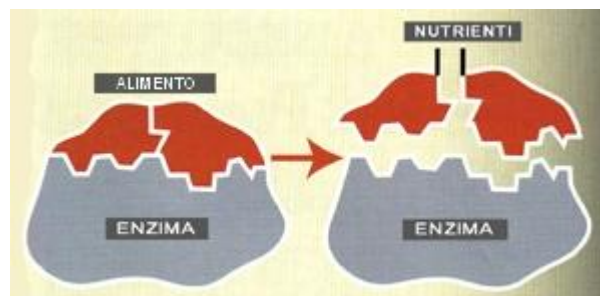


## Attività digestiva

**ParvoGY** contiene una **miscela enzimatica digestiva** derivata dalla fermentazione dell'*Aspergillus Oryzae* e costituita da **lipasi, proteasi, lattasi e amilasi**.

A differenza di quelli di origine animale o vegetale che sono quasi esclusivamente proteolitici, **questi particolari enzimi digeriscono proteine, grassi e carboidrati**.

**Sopravvivono e sono attivi in ambienti a ph acido, basico e neutro**, quindi in tutto l'apparato gastroenterico, mentre quelli animali agiscono solo con il ph acido dello stomaco e quelli vegetali con il Ph alcalino dell'intestino.



Sono enzimi in grado di rigenerare il processo digestivo e di svolgere una attività probiotica e normalizzatrice della flora intestinale, condizioni indispensabili per una adeguata immunità locale.

## Protezione epatica

**ParvoGY** è ricco di **Sylibum Marianum** e **vitamine Gruppo B**, componenti naturali che proteggono il fegato dalle tossine dei patogeni intestinali e da quelle digestive. Il Sylibum previene il danno dei radicali liberi e delle tossine ambientali, aiuta il fegato nella sua attività depurativa e di filtrazione.

## Composizione

Composizione Glucosamina solfato, maltodestrina, farina di tuorlo d'uovo, destrosio, gomma arabica, *Aspergillus oryzae* fermentato, liquirizia fermentata, glicina, estratti di ginkgo biloba e cardo mariano.

Tenori analitici Umidità 39%, proteine gregge 12%, grassi greggi 0.20%, fibre gregge 1.50%, ceneri gregge 0.01%, sodio 0.1%.

### Additivi per kg

#### Additivi tecnologici:

Conservanti - Propionato di sodio 100mq

#### Additivi organolettici:

Aromi-Prodotti naturali botanicamente definiti  
Silybum marianum (L.) Gaertn.=Carduus marianus L.:  
Milk tistle extract CoE 551 - 500,0 mg,  
CAS No. 302-84-1/ Serina / Flavis No.17.020 - 156,2 mg  
CAS No. 147-85-3/I-Prolina/Flavis No.17.019 - 156,2 mg  
CAS No. 74-79-3/L-Arginina/Flavis No. 17.003 - 29.770.0 mg

#### Additivi nutrizionali:

Vitamine e provitamine, sostanze chimicamente definite aventi effetti simili alle vitamine:  
Vit.PP 5.000mg, vit.C 14.000mg, vit. B1 50mg, Vit. B2 25mg, vit. B6 25mg.  
Microelementi: E6 Zinco-Zinco solfato monoidrato 850mg

## Indicazioni

- Disturbi intestinali da Virus, Protozoi, Batteri.
- Potenziamento immunitario in momenti critici, finestra di sensibilità, cessione di cuccioli, rotture vaccinali, infezioni
- Diarree alimentari, stagionali, da lavoro, da alterazioni della flora e dismetabolismo microbico.
- Supporto immunitario alle razze (Rottweiler, Dobermann, Pit Bull, Labrador) poco reattive al vaccino Parvo
- Occasioni di sovraffollamento, esposizioni, raduni, pensioni, attività sportive, ambienti selvatici.

## Dosi

Cuccioli: 1 - 2ml ogni 12/24 ore per 1 – 2 settimane

Adulti : Small size 2ml, Medium 4ml, Large 6ml ogni 12 – 24 ore per almeno una settimana.

## Confezione

Flacone 200 - 500ml